

P U E B L O L I B R E

# TU NUEVO HOGAR EN UNA GRAN UBICACIÓN





Lado Av. Brasil

**CASA CLUB IPANEMA** tiene todo lo que deseas para tu familia:

- La ubicación ideal
- Seguridad y tranquilidad
- Óptima distribución
- Experiencia y garantía



Lado Av. Colombia

SEGURIDAD  
Y TRANQUILIDAD





DISFRUTA TU  
NUEVO HOGAR

# COMPARTE

Siente y vive los mejores momentos con tu familia y tus amigos en la comodidad de nuestros espacios.



**SALA DE EVENTOS**



**JUEGOS PARA NIÑOS**



**SALA DE CINE**



**ZONA DE PARRILLAS**

## TU COMODIDAD

Departamentos desde 45 m<sup>2</sup> hasta 84 m<sup>2</sup>  
1·2·3 dormitorios

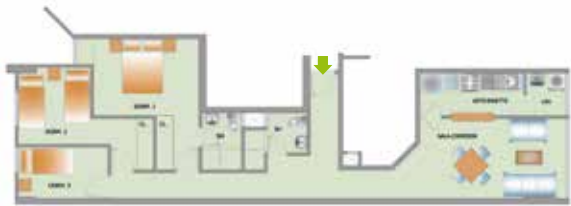
- Sala - Comedor con pisos laminados.
- Cocina - lavandería con pisos cerámicos, tablero de granito y muebles altos y bajos.
- Dormitorios con pisos laminados y clósets de melamine.
- El departamento es entregado con todas **las paredes y techos empastados y pintados.**

BUENA ILUMINACIÓN EN LOS AMBIENTES / ÓPTIMA DISTRIBUCIÓN / MAYOR CONFORT





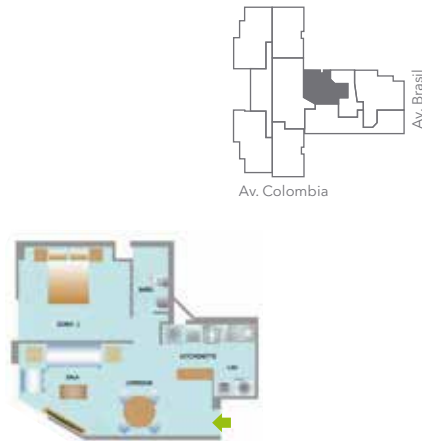
# PLANOS IPANEMA



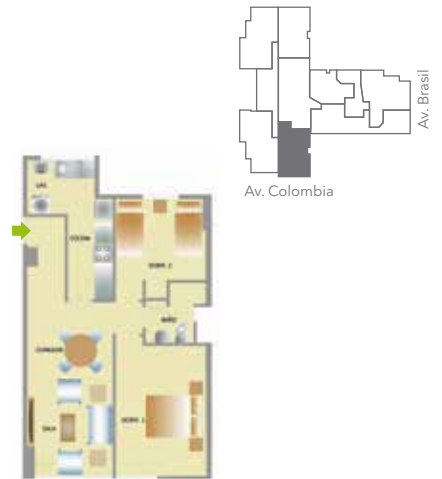
**PLANTA 2° AL 16° PISO - TIPO 1: 84m<sup>2</sup> aprox.**



**PLANTA 2° AL 16° PISO - TIPO 2: 75m<sup>2</sup> aprox.**



**PLANTA 2° AL 16° PISO - TIPO 3: 44m<sup>2</sup> aprox.**



**PLANTA 2° AL 8° PISO - TIPO 4: 63m<sup>2</sup> aprox.**



**PLANTA 2° AL 8° PISO - TIPO 6: 78m<sup>2</sup> aprox.**



**PLANTA 2° AL 8° PISO - TIPO 7: 63m<sup>2</sup> aprox.**



## LA UBICACIÓN IDEAL

- A 5 minutos del Campo de Marte
- A 4 cuadras del CC La Rambla
- Cerca a gimnasios, supermercados, restaurantes, centros de salud y más



**GARANTÍA Y  
EXPERIENCIA**

**NUESTROS MÁS DE 48 EDIFICIOS  
ENTREGADOS A TIEMPO SON SUEÑOS  
CUMPLIDOS DE 1500 FAMILIAS**



**Residencial Amatista**  
PUEBLO LIBRE  
ABRIL 2015



**Residencial Parque  
Borgoño**  
PUEBLO LIBRE  
MARZO 2015



**Casa Club  
La Floresta B**  
MAGDALENA DEL MAR  
OCTUBRE 2014



**Edificio Bali**  
PUEBLO LIBRE  
MAYO 2014



**Residencial  
Las Acacias**  
MAGDALENA DEL MAR  
FEBRERO 2014



**Residencial Parque  
El Gondal**  
PUEBLO LIBRE  
DICIEMBRE 2013



**Casa Club  
La Floresta A**  
MAGDALENA DEL MAR  
NOVIEMBRE 2013



**Residencial Asturias**  
PUEBLO LIBRE  
OCTUBRE 2013



**Edificio Alcalá**  
PUEBLO LIBRE  
FEBRERO 2013



**Edificio Del Parque**  
PUEBLO LIBRE  
DICIEMBRE 2012



**Edificio Triana**  
PUEBLO LIBRE  
DICIEMBRE 2012



**Edificio Los Tulpanes**  
MAGDALENA DEL MAR  
OCTUBRE 2012



**Edificio Los Gladiolos**  
PUEBLO LIBRE  
ABRIL 2012



**Residencial Santa  
Mariana**  
CERCADO DE LIMA  
FEBRERO 2012



**Edificio El Libertador**  
PUEBLO LIBRE  
FEBRERO 2012



**Edificio Del Río**  
PUEBLO LIBRE  
DICIEMBRE 2011



**Edificio Clement**  
PUEBLO LIBRE  
AGOSTO 2011



**Residencial Sevilla**  
PUEBLO LIBRE  
MAYO 2011



**Residencial Torre Tagle**  
PUEBLO LIBRE  
FEBRERO 2011



**Residencial Tradiciones**  
PUEBLO LIBRE  
SEPTIEMBRE 2010



**Edificio Río Grande**  
PUEBLO LIBRE  
MAYO 2010



**Edificio Parque San Martín**  
PUEBLO LIBRE  
MARZO 2010



**Residencial Los Nopales**  
SAN ISIDRO  
ENERO 2010



**Edificio Parque Echenique**  
PUEBLO LIBRE  
JULIO 2009



**Edificio Los Andes**  
PUEBLO LIBRE  
FEBRERO 2009



**Edificio Los Libertadores**  
MAGDALENA DEL MAR  
DICIEMBRE 2008



**Edificio Colmenares**  
PUEBLO LIBRE  
OCTUBRE 2008



**Edificio Barcelona**  
PUEBLO LIBRE  
SEPTIEMBRE 2008



**Edificio La Ribera**  
PUEBLO LIBRE  
MAYO 2008



**Residencial San Andrés**  
PUEBLO LIBRE  
NOVIEMBRE 2007



**Edificio Parque Grau**  
PUEBLO LIBRE  
JULIO 2007



**Residencial Antioquia**  
PUEBLO LIBRE  
JULIO 2007



**Residencial Esmeralda**  
BREÑA  
FEBRERO 2007



**Residencial Los Lirios**  
PUEBLO LIBRE  
NOVIEMBRE 2006



**Edificio Parque Ayacucho**  
PUEBLO LIBRE  
AGOSTO 2006



Av. Brasil 1190 - Pueblo Libre  
Teléfono: 631-5040

[www.ei.com.pe](http://www.ei.com.pe) 

 **Edificaciones  
Inmobiliarias**